



МИНИСТЕРСТВО ОБРАЗОВАНИЯ, НАУКИ И МОЛОДЕЖНОЙ
ПОЛИТИКИ КРАСНОДАРСКОГО КРАЯ

П Р И К А З

от 19.04.2024

г. Краснодар

№ 959

**О внесении изменений в приказ министерства образования,
науки и молодежной политики Краснодарского края
от 1 февраля 2024 г. № 215 «Об утверждении примерного
зонирования центров образования естественно-научной
и технологической направленностей «Точка роста»
в 2024 году»**

В соответствии с приказом министерства образования, науки и молодежной политики Краснодарского края от 29 ноября 2023 г. № 3349 «О реализации мероприятия по созданию и функционированию центров образования естественно-научной и технологической направленностей «Точка роста» в 2024 году», письмом Федерального государственного автономного учреждения «Центр просветительский инициатив Министерства просвещения Российской Федерации от 12 апреля 2024 г. № 100/1204-01 «О соответствии типового проекта дизайна и зонирования помещений единой концепции образовательных пространств НПО», п р и к а з ы в а ю:

1. Внести в приказ министерства образования, науки и молодежной политики Краснодарского края от 1 февраля 2024 г. № 215 «О реализации мероприятия по созданию и функционированию центров образования естественно-научной и технологической направленностей «Точка роста» в 2024 году» изменения, изложив приложение в новой редакции согласно приложению к настоящему приказу.

2. Приказ вступает в силу со дня его подписания.

Заместитель министра

О.А. Грушко

Приложение
к приказу министерства
образования, науки
и молодежной политики
Краснодарского края
от 19.04.2024 № 959
«Приложение

Приложение

УТВЕРЖДЕНО
приказом министерства
образования, науки
и молодежной политики
Краснодарского края
от 1 февраля 2024 г. № 215
(в редакции приказа
министерства
образования, науки
и молодежной политики
Краснодарского края
от 19.04.2024 № 959)

ПРИМЕРНОЕ ЗОНИРОВАНИЕ И ДИЗАЙН
центров образования естественно-научной и технологической
направленностей "Точка роста" в 2024 году

Центр "Точка роста" в зависимости от особенностей здания и помещений общеобразовательной организации, объема контингента обучающихся и кадрового обеспечения может представлять собой:

отдельный учебный кабинет, на базе которого реализуются учебные предметы "Физика", "Химия", "Биология", "Технология", иные учебные предметы естественно-научной и технологической направленностей, осуществляемые в рамках основных образовательных программ начального общего, основного общего и среднего общего образования;

совокупность учебных помещений, в которых реализуются основные образовательные программы начального общего, основного общего и среднего образования, а также при наличии возможности дополнительные общеобразовательные программы естественно-научной и технологической направленностей с применением современного оборудования, средств обучения и воспитания;

метапредметное лабораторное пространство, отведенное в здании общеобразовательной организации, для проведения практических занятий обучающихся естественно-научной и технологической направленностей в рамках освоения основных и дополнительных общеобразовательных программ.

В целях формирования современного и технологичного пространства Центра "Точка роста" рекомендуется использование действующих учебных кабинетов (или одного из действующих) физики/химии/биологии/технологии (или иных кабинетов естественно-научной и технологической направленностей).

Наличие дополнительных функциональных зон для организации проектной деятельности и групповой работы может быть предусмотрено в составе помещений и пространств Центра "Точка роста" при наличии соответствующих возможностей и целесообразности их формирования.

Внутри учебных помещений размещается один фирменный знак "Точка Роста" и одна информационная табличка (со знаком национального проекта "Образование" и гербом Министерства просвещения Российской Федерации). Должно разместить фирменный знак и табличку в основных учебных помещениях. Дополнительные помещения (рекреации, библиотеки) нет необходимости брендировать этими элементами.

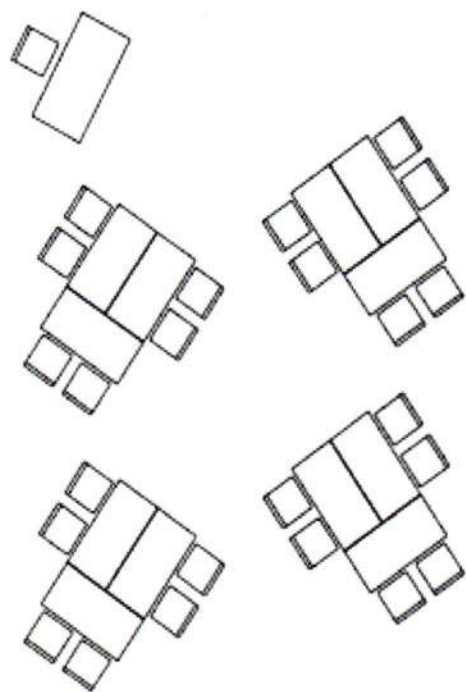
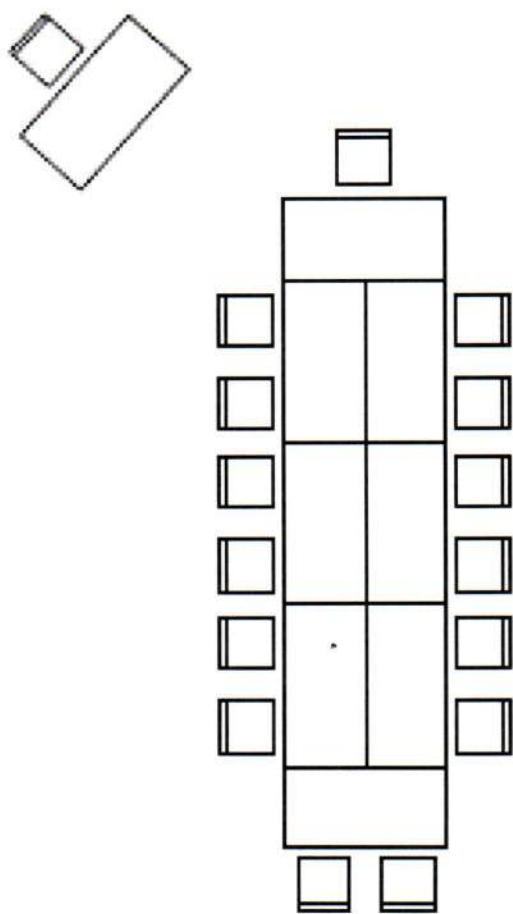
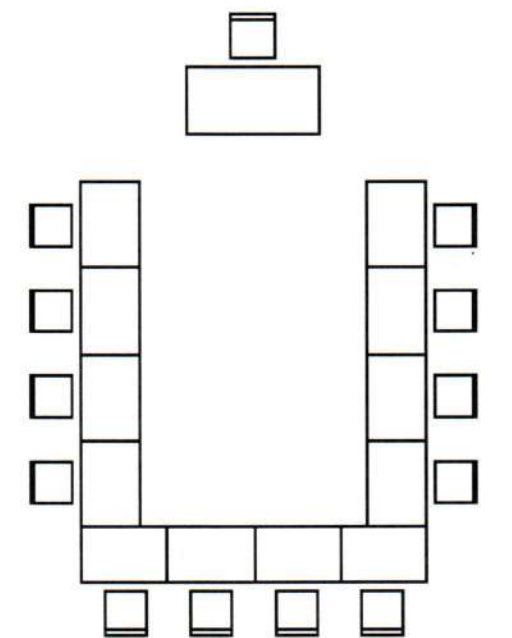
В холле школы размещается брендированный информационный стенд. В ячейках может размещаться информация на усмотрение администрации школы о "Точке Роста" данной школы: описание, фотографии, расписание, мероприятия, объявления и пр.

Дополнительно стены могут брендироваться стилизирующим элементом Министерства просвещения Российской Федерации и/или знаком национального проекта "Образование" в виде графики. Графика может размещаться на любой свободной стене. Рисунок наносится с помощью настенной наклейки или выкраски по трафарету в один цвет.

Табличку следует размещать, аккуратно выровняв с основной навигацией или расположив симметрично ей относительно входной двери. Основная навигация (название или нумерация помещений) выполняется в одной стилистике с существующей школьной навигацией.

Во всех кабинетах центров образования цвет стен (RAL 9010 чистый белый, RAL 9003 сигнально-белый, RAL 9016 транспортный белый, RAL 9001 кремово-белый, RAL 1013 жемчужно-белый). Цвет доски учителя (RAL 9011 графитовый черный).

Возможные варианты расстановки рабочих столов



Элементы брендирования. Требования к настенному фирменному знаку и табличке Минпросвещения РФ

Настенный фирменный знак



Для белых и светлых поверхностей стен



Для цветных стен

Технические характеристики

- размер:** Длина 1200–1500 мм
- материал:** вариант 1. ПВХ (толщина 5–20 мм) с печатью и защитной ламинацией
вариант 2. Интерьерная наклейка или графика
- крепления:** на скрытых дистанционных держателях или вплотную к стене

Табличка



Технические характеристики

- размер:** 200×400 мм
- материал:** ПВХ (толщина 3–5 мм) с печатью и защитной ламинацией
- крепления:** на скрытых дистанционных держателях или вплотную к стене

Дополнительно стены могут брендироваться стилеобразующим элементом Министерства просвещения РФ и/или знаком национального проекта «Образование» в виде графики. Графика может размещаться на любой свободной стене.

Рисунок наносится с помощью настенной наклейки или выкраски по трафарету в один цвет.



Стилеобразующий элемент Министерства просвещения Российской Федерации



Фирменный знак национального проекта «Образование»

Размещение навигационной таблички

Табличку следует размещать, аккуратно выровняв с основной навигацией или расположив симметрично ей относительно входной двери.

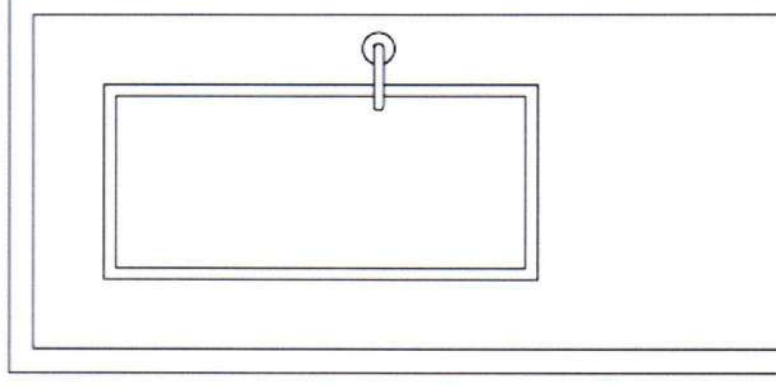
Основная навигация (название или нумерация помещений) выполняется в одной стилистике с существующей школьной навигацией.

При входе в помещения центра «Точка Роста» размещается навигационная табличка с полноцветным фирменным знаком «Точка Роста» на белом фоне.



Технические характеристики

размер: 180×300 мм
материал: ПВХ (толщина 3–5 мм) с печатью и защитной ламинацией
крепления: на скрытых дистанционных держателях или вплотную к стене

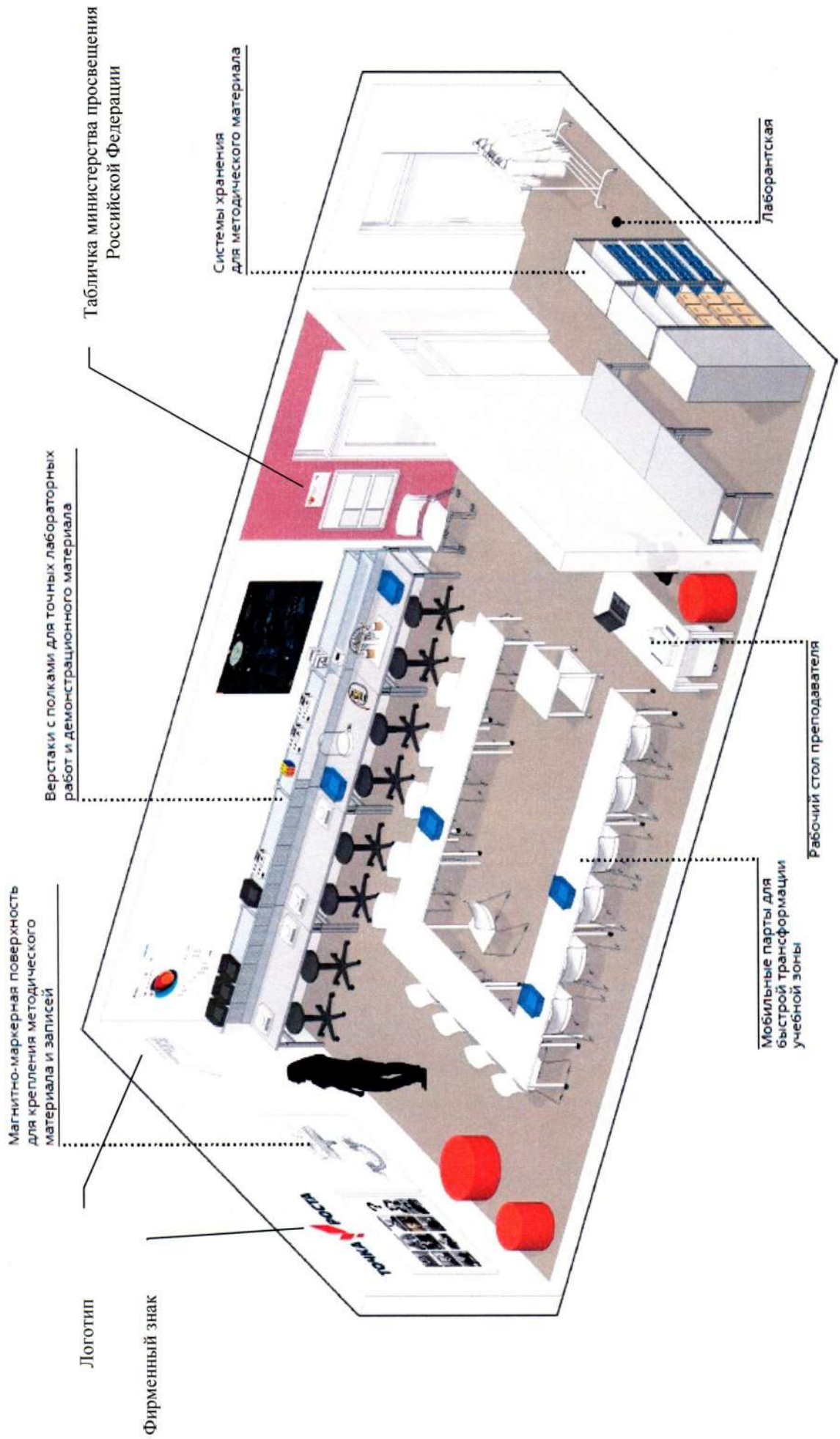


**105
ЛАБОРАТОРИЯ**

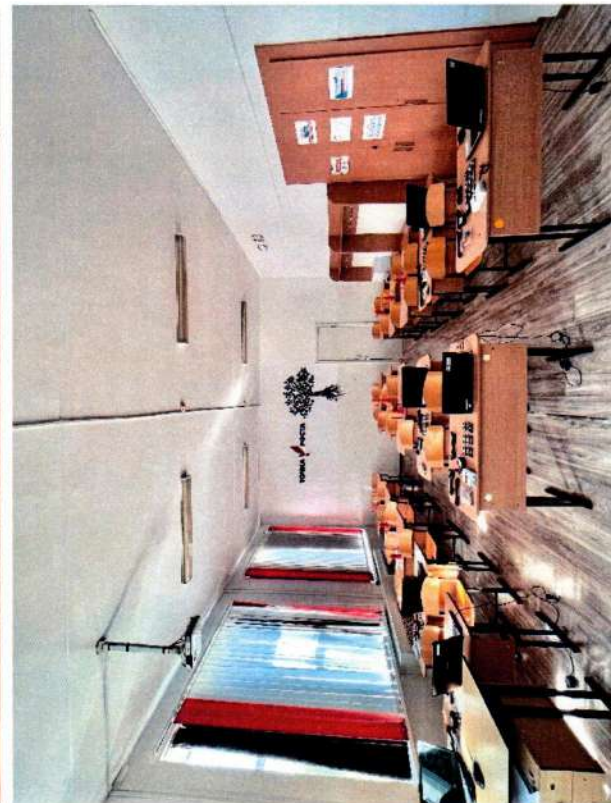
Жилин
Белого мн.

Навигационная табличка расположена симметрично относительно двери основной навигации помещений

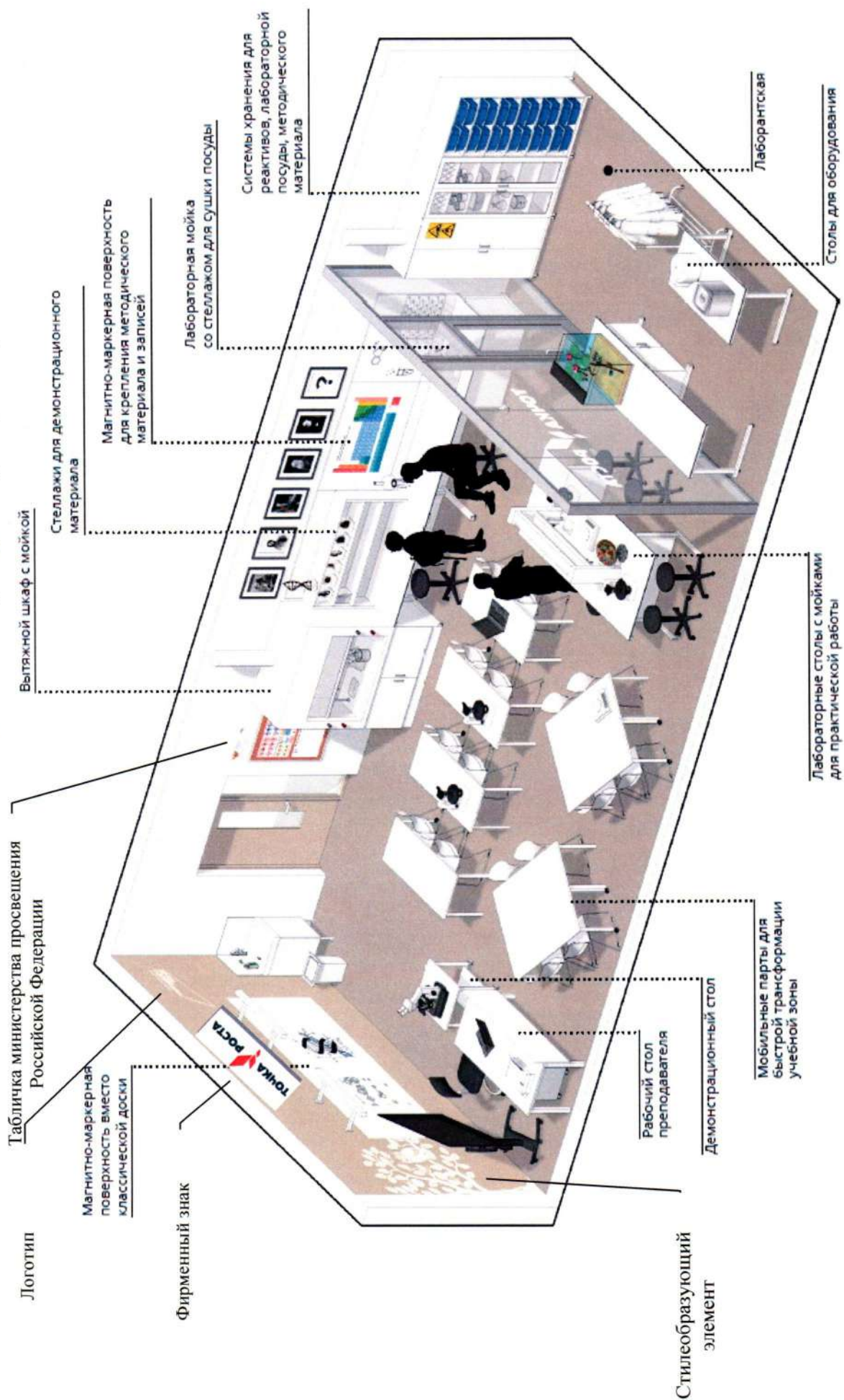
Физическая лаборатория. Пример зонирования.



Примеры визуализации Физической лаборатории.



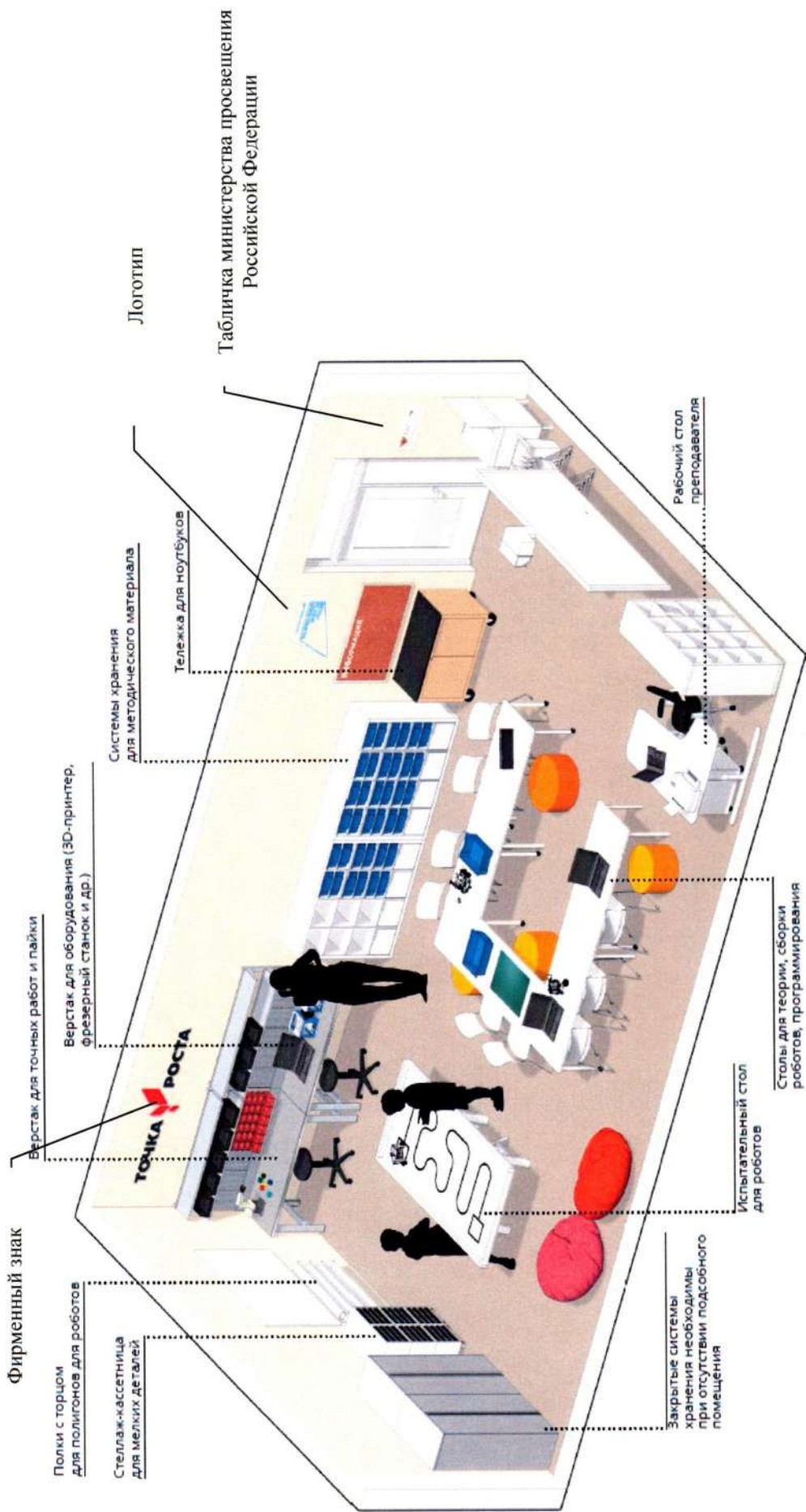
Химико-биологическая лаборатория. Пример зонирования



Примеры визуализации химико-биологической лаборатории.



Технологическая лаборатория. Пример зонирования.



Примеры визуализации технологической лаборатории



Начальник управления общего образования

Мясничева

Е.В. Мясничева